

IT Systemkartographie mit Layer8

[Visualize * Understand * Orientate * Improve] IT

www.layer8-solutions.de

Die Anbieter



GEOCOM Informatik AG

- Schweizer Softwarehaus mit rund 50 Mitarbeitern
- Seit 1995 erfolgreich am Markt
- Kunden aus Industrie und Verwaltung
- Internationales Partnernetzwerk DACH
- Professioneller Kundendienst mit Applikationsingenieuren für
 - Systemeinführung
 - Schulung und Wartung
 - Helpdesk und Hotline
 - Consulting



Martin Brunner

Thomas Schellenberg

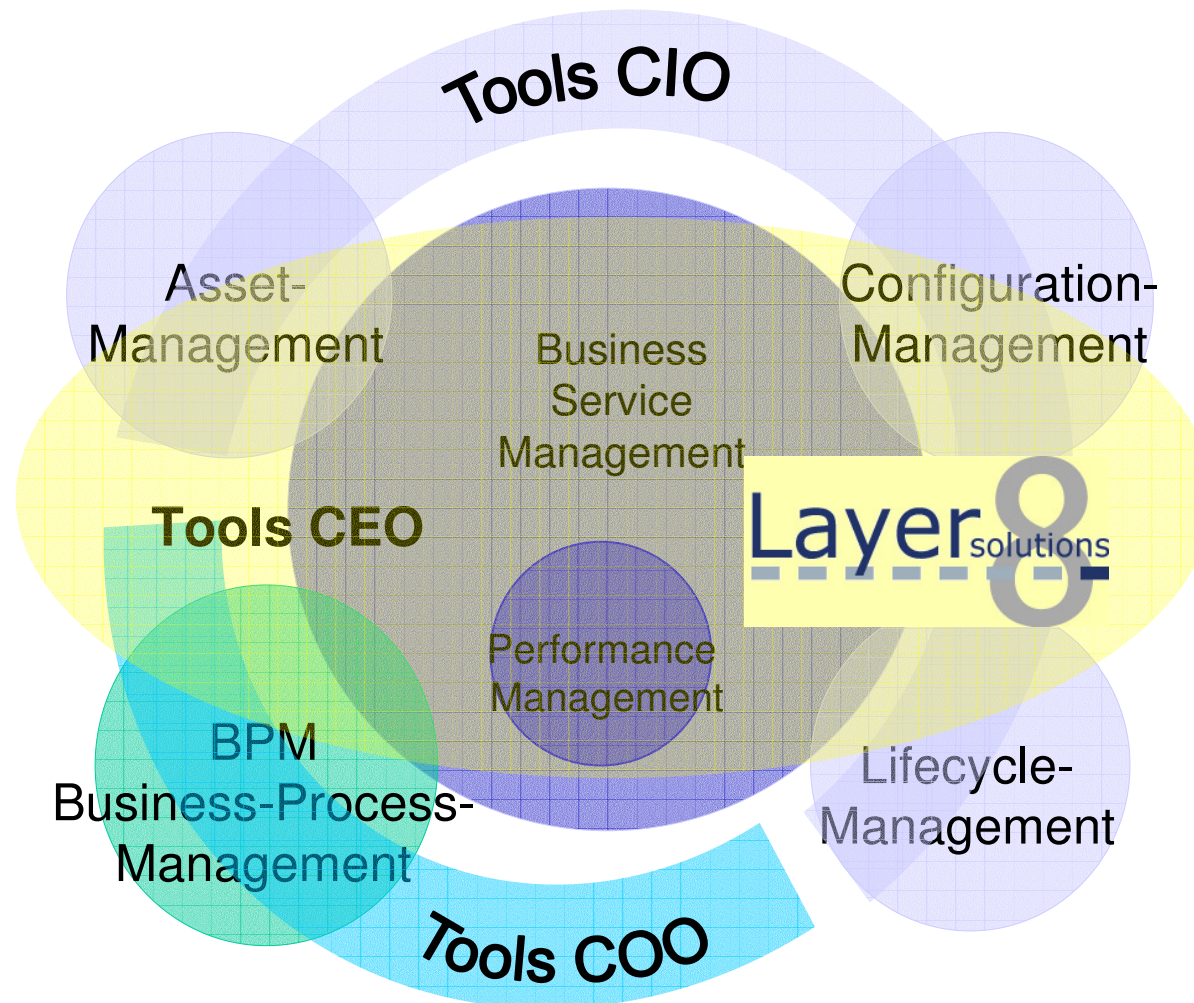
- Diplom Ingenieure
- Management Positionen in verschiedenen Unternehmen
 - Siemens AG, GE Compunet, Sun Inc, Comline AG, Saba Inc, Portum AG
- seit 2003 selbständige Berater im IT und Management Bereich
- Kunden und Kooperationen
 - t-systems, Kronos, WEMAG, Mercoline, Arcor, TU München, ESRI, GEOCOM, SYNERGIS, Serview

Einführung Layer8

- Layer8 beantwortet die Fragen zur Nutzung der IT „WAS wird eingesetzt?“ und „WIE wird es verwendet?“
- Layer8 schlägt die Brücke von der Fachsprache der IT zu den Geschäftsanforderungen der Fachbereiche
- Layer8 kombiniert die Funktionen einer Configuration Management Database mit einer Business Service Management Lösung
- Layer8 ermöglicht die Administration und Dokumentation von IT Systemlandschaften und ihrem betrieblichen Kontext

Layer8 – eine Einordnung

Anforderungen Geschäftsführung und Abdeckung



Das Angebot Layer8

- Applikation für die IT Systemkartographie
- Erweitert System Management Tools um Sicht auf die Prozesse
- und Prozess Analyse Tools um Sicht auf Infrastruktur
- Beschreibung des Aufbaus der Geschäftsprozesse
- Durchgängige Modellierung der Prozess Elemente
- Beschreibung und Dokumentation aller Basisinformationen

- Visualisierung in drei Sichten mit unterschiedlichen Aufgaben
 - **Prozess Sicht** für die Top Down Architektur Planung
 - **Aufbau Sicht** (Traces) für Root Cause Analysen
 - **Infrastruktur Sicht** für Planung und Betrieb der IT

Nutzen Layer8 in der Beratung

- Ganzheitliche Sicht auf das Unternehmen
 - Mit Tools, Organisation, Prozesse
 - Für verschiedene Fachbereiche nutzbar

- Dokumentationen einfach erzeugen
 - Grafische Umsetzung der Systemarchitektur
 - Alle Basisdaten analysierbar

- Änderungs-Planungen interaktiv
 - Migrationen, Umzüge, Merger, Konsolidierung
 - Mit Betrachtung der betroffenen Organisationen, Prozesse

Nutzen Layer8 für die IT

- Übergreifende Darstellung der Zusammenhänge
 - Erhöhung der Verfügbarkeit der IT
 - Schnellere Fehlererkennung bei Ausfällen

- Kürzere Zeiten bei Projektplanung
 - Migration, Konsolidierung, Verlagerung

- Intuitive Dokumentation mit Grafischer Bedienung
 - Objekte mit Dokumenten, Verantwortlichen

Nutzen Layer8 im Unternehmen

- Visuelle Darstellung für die Analyse
 - Besseres Verständnis für Strukturen

- Gemeinsame Arbeitsgrundlage für die Fachbereiche
 - Gemeinsame Sicht und Sprachregelung für Unternehmen

- Interaktive Planung von Änderungen
 - Szenarien, „was wäre wenn?“, Analysen

Nutzen der Prozess Sicht

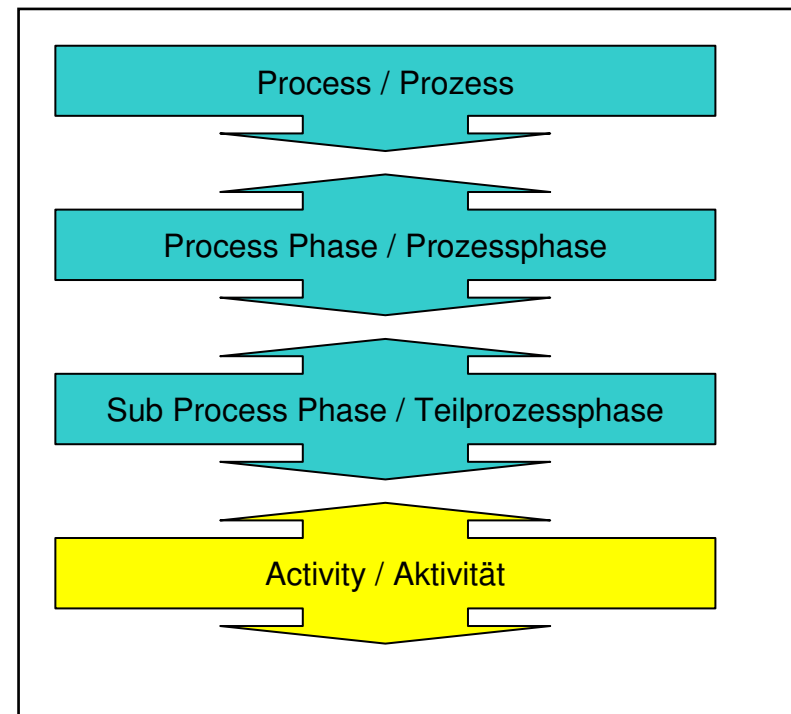
- Welche Prozessphase gehört zu welchem Prozess?
- Welche Software und Hardware unterstützt welche Prozessphase?
- Welche Prozesse werden von welchen Applikationen unterstützt?
- Wie sind die Prozesselemente logisch miteinander verknüpft und geschachtelt?
- Top Down Planungsszenarien, Erkennung und Vermeidung
 - Bottlenecks
 - Redundanzen
 - Logische Brüche

Datenstruktur in Layer8, Prozess Sicht

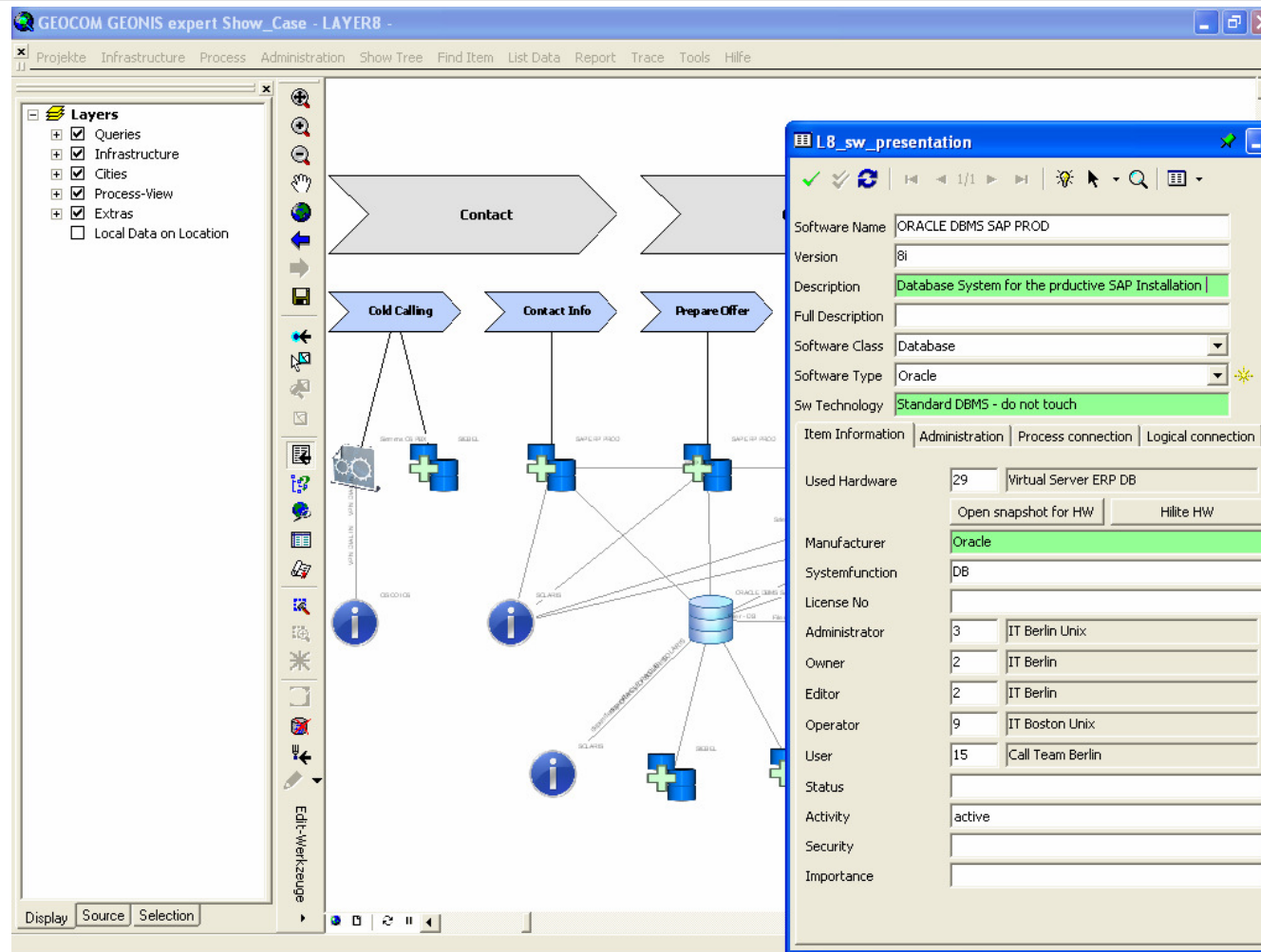
- Die Prozess Sicht enthält die Wertschöpfungskette in zwei Ebenen
 - Prozess
 - Prozessphase
 - Teilprozessphasen
 - Aktivität

- Die Schnittstelle zu der Infrastruktur ist die Aktivität des Prozesses

- Die Objekte werden um organisatorische Objekte, wie Ressourcen und Dokumente ergänzt



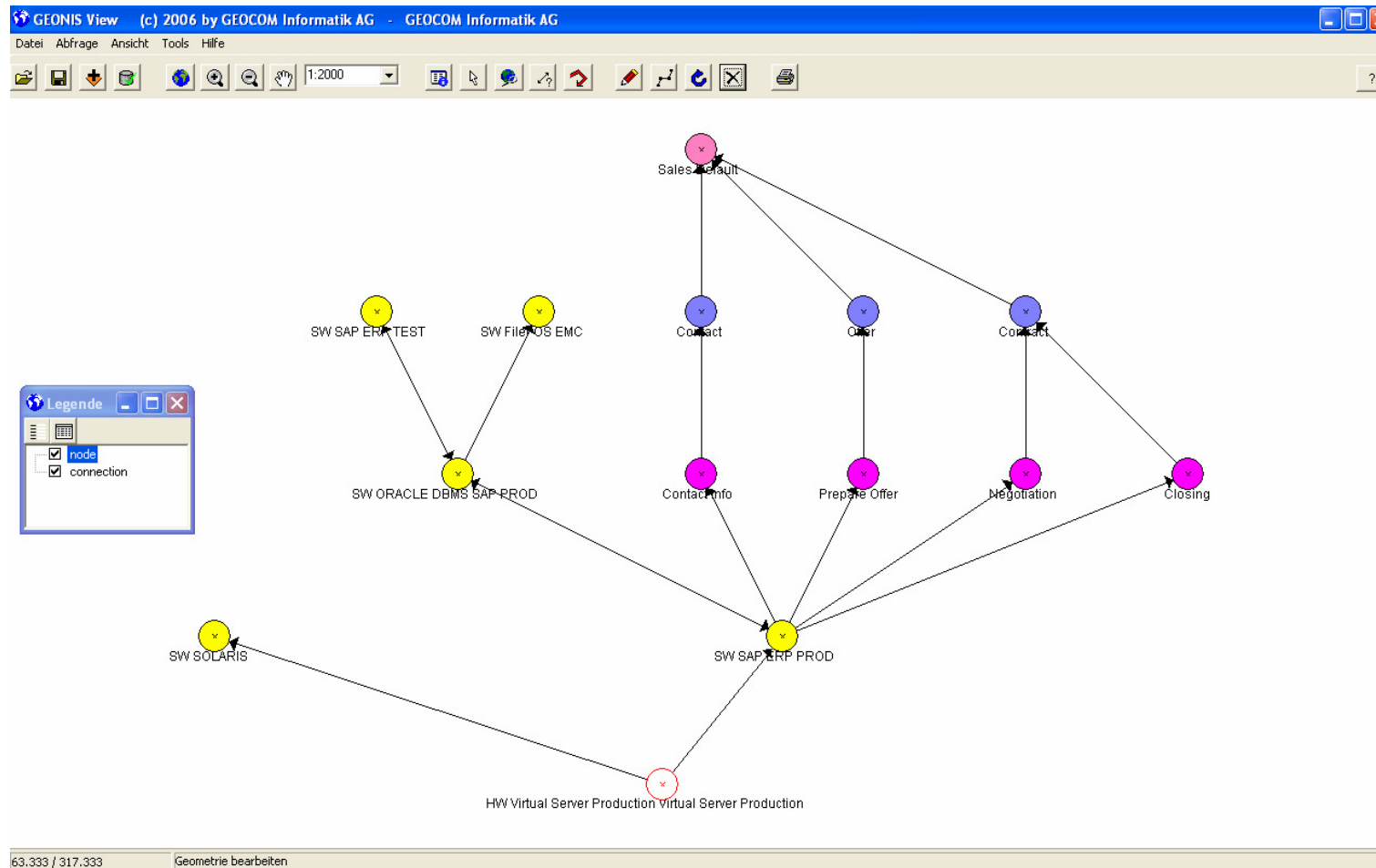
Prozess Sicht



Aufbau Sicht, Trace Up und Trace Down

- Traces ausgehend von wählbaren Objekten durch die Strukturen
- Trace Down – Impact Analyse für Prozess Änderungen
 - Übersicht über alle an einem Prozess beteiligten Komponenten
 - in der hierarchischen Abfolge
 - mit den Verbindungen an andere Komponenten
 - bis zur Hardware Ebene
- Trace Up – Root Cause Analyse für Infrastruktur Änderungen
 - Darstellen der Beziehungen einer Komponente Hardware, Software
 - in der hierarchischen Abfolge
 - mit den Verbindungen an andere Komponenten
 - bis zur Prozess Ebene

Aufbau Sicht, Trace Up



Nutzen der Infrastruktur Sicht

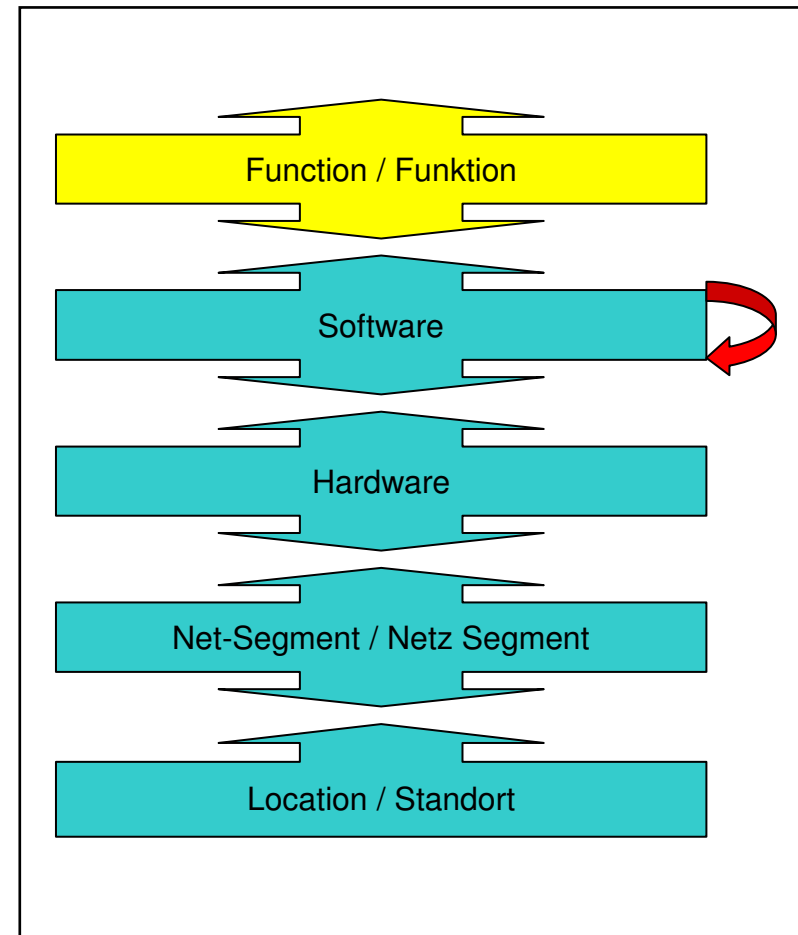
- Welche Applikationen sind auf welchen Systemen installiert?
- Wer hat Verantwortung für die funktionalen beziehungsweise technischen Realisierungen des IT Elements?
- Welche Vertragssituation (Kauf, Wartung, ..) hat das IT Element?
- Welchen Status hat das IT Element?
- Welche Netzwerkverbindungen gibt es?
- Welche Auswirkungen haben Ausfälle von IT Elementen?
- Welche Organisationseinheit hat die Verantwortung für ein IT Element?

Datenstruktur in Layer8, Infrastruktur Sicht

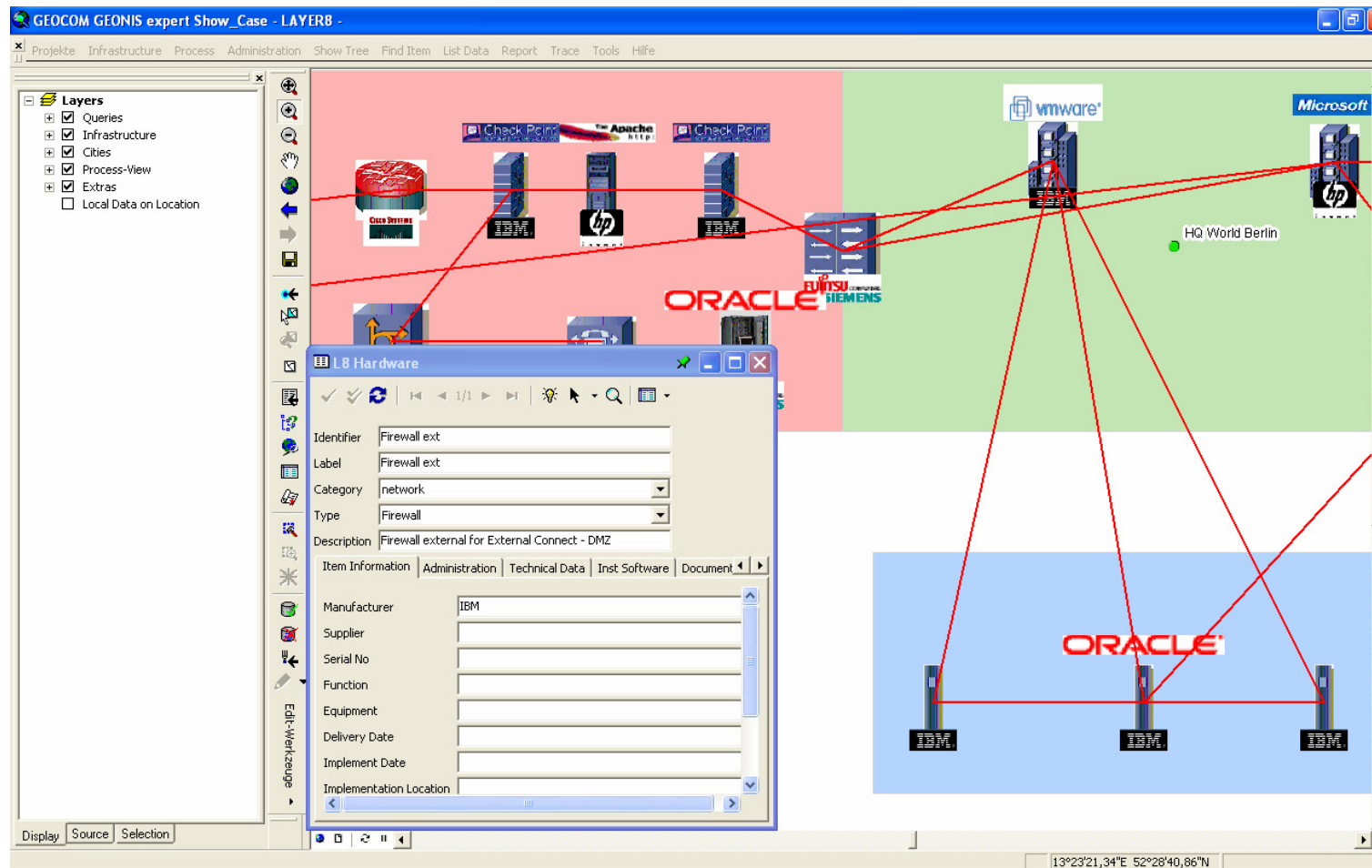
- Die Infrastruktur Sicht enthält die physikalischen Objekte
 - Location
 - Net-Segment
 - Hardware
 - Software
 - Funktion

- Die Schnittstelle zu den Prozessen ist die Funktion der Software

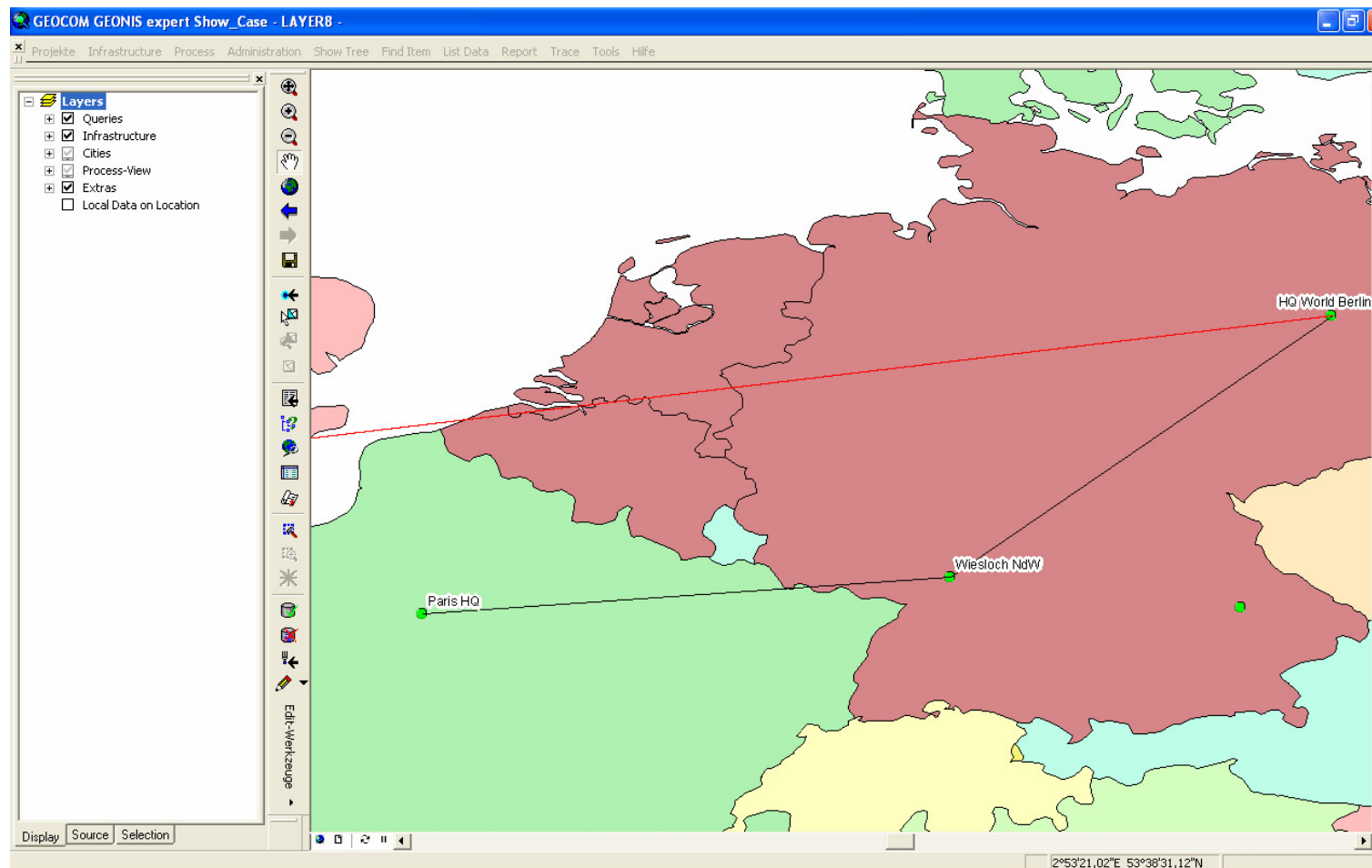
- Die Objekte werden um organisatorische Objekte, wie Ressourcen und Dokumente ergänzt



Infrastruktur Sicht



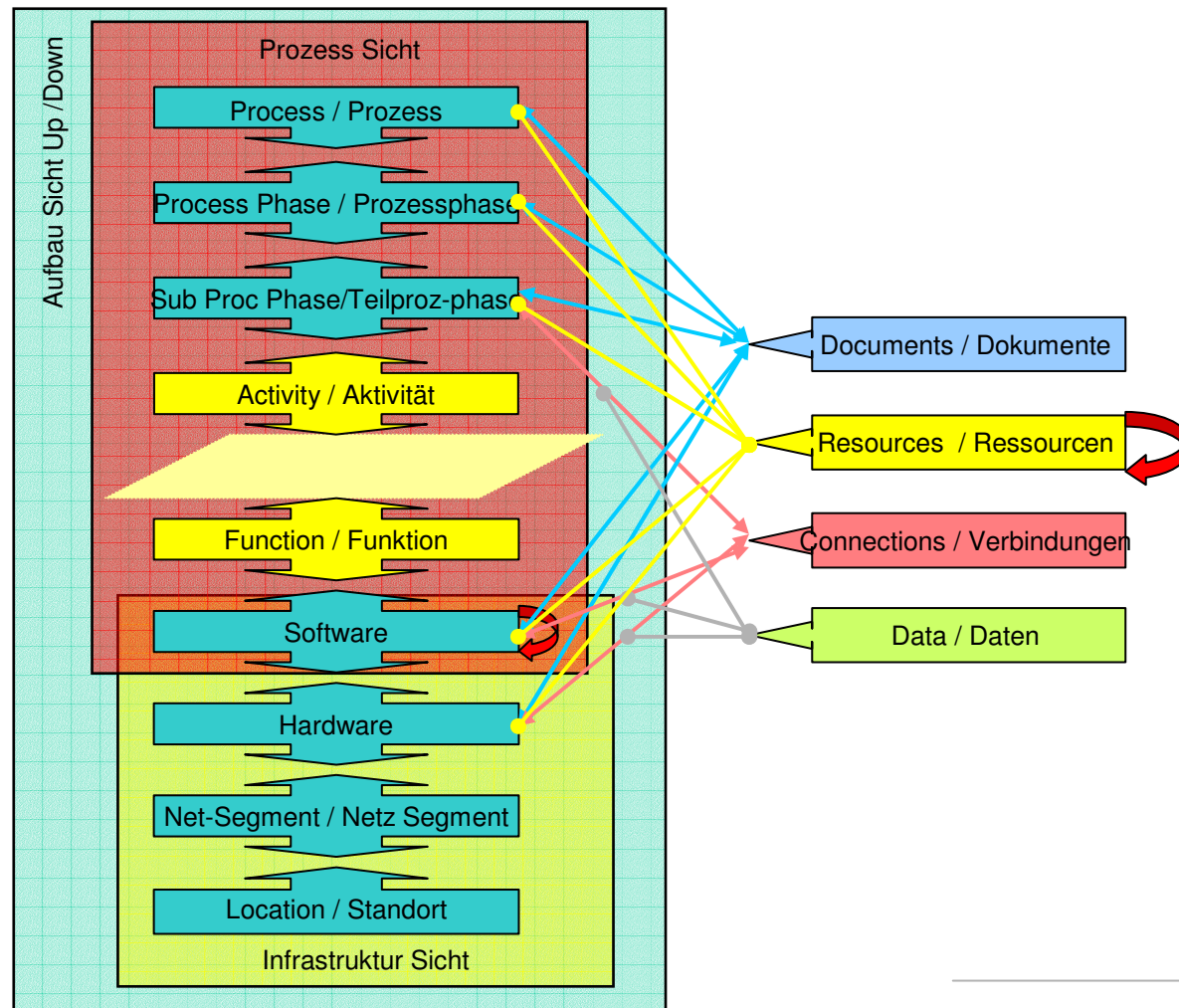
Anzeige der IT Standorte in Layer8



Übersicht über Daten und Sichten in Layer8

- Organisatorische Objekte
 - Dokumente
 - Ressourcen
 - Verbindungen
 - Daten

- Diese beschreiben die Beziehungen der hierarchischen Objekte
 - in die Organisation
 - untereinander



Lösung Layer8, ein Ausblick

- Unterstützung bei der Einführung durch ein erfahrenes Team
- Skalierbare, jederzeit erweiterbare Lösung
- In vorhandene Unternehmensstruktur integrierbar
- Freie Einstellmöglichkeiten für Daten und Modellierung
- Anspruchsvoller Reportgenerator
- Gute Kenntnisse im IT Umfeld und in der ITIL Prozesslandschaft
- Äußerst flexible Modellierungsoptionen machen die Lösung zukunftssicher (Integration TK Equipment, Server Virtualisierung)
- Einfache Erweiterung und Pflege technischer Komponenten und Items durch eigenes Team beim Kunden

Für weitere Fragen und Informationen stehen zur Verfügung

GEOCOM Informatik AG

Markus Wüthrich
Kirchbergstrasse 107
CH-3400 Burgdorf

markus.wuethrich@geocom.ch
www.geocom.ch

Layer8-solutions

Martin Brunner
Haselheckstrasse 4c
D-61209 Echzell

martin.brunner@layer8-solutions.de
www.layer8-solutions.de

Ein paar Infos: Funktionale Eigenschaften Layer8

- Drei Ansichten auf die Komponenten und deren Zusammenhänge
 - Prozess Sicht
 - Infrastruktur Sicht
 - Aufbau Sicht
- Frei parametrierbare Datenfelder für Attributierung der Objekte
- Einfache und schnelle Dateneingabe durch bewährte Bedienkonzepte
- Intuitive Bedienung der Werkzeuge
- Definierbare Templates für Komplettsysteme (aus HW und SW)
- Anlage von wiederkehrenden Komponenten als Vorlage
- Räumliche Übersicht über Standorte hinweg, weltweit
- Logische Sicht integriert standortunabhängig
- Geeignet zur Steuerung von Wartungs- und Supportfällen
- Frei parametrierbare Anzeige (an- und ausschaltbar) von Nutzinformationen in den verschiedenen Sichten
- Komponentenverwaltung auch für Lager und Testumgebungen
- Weitreichende Report- und Exportmöglichkeiten, selbst einstellbar

Ein paar Infos: Technische Eigenschaften Layer8

- Basissoftware (Framework) eines marktführenden Herstellers (ESRI) und eines erfahrenen Herstellers für Applikationen zur Verarbeitung und Visualisierung von Massendaten (GEOCOM)
- Skalierbar von der Einzelplatzlösung bis zur Enterprise Web Application
- Aufbauend auf bewährte Standards
- Einfacher Import und Abgleich mit vorhandenen Datenquellen
- Online Integrierbarkeit von externen Daten
- Mehrplatzsysteme mit konkurrierendem Zugriff
- Änderungshistorie und einfache Versionierung
- Schnelle und hochwertige grafische Möglichkeiten
- Export aller Ansichten in gängige Grafikformate und Adobe PDF
- Durch ausgefeilte Mehrfenstertechnik ausgezeichnete Bedienbarkeit
- Einfache Anpassung an Spezialanforderungen
- Weitegehende Anpassungen durch Parametrierung selbst durchführbar
- Offen für kundenspezifische Erweiterungen